

Metallfreier Zahnersatz



**„Mit Vollkeramik im
Einklang mit der Natur“**



Gesundheit

Viele Vorteile

- Keramik ist biologisch optimal verträglich und ist daher besonders für Patienten mit Metallunverträglichkeiten geeignet. Ihr behandelnder Arzt bzw. Therapeut kann eventuelle Unverträglichkeiten mittels geeigneter Testverfahren feststellen. Metallfreie Kronen- und Brückenversorgungen aus VITA In-Ceram können ohne Verwendung von Kunststoffen auf den Zähnen befestigt werden. Vollkeramik verändert weder das Mundmilieu, noch wird sie selbst dadurch beeinflusst. Ihre chemische Widerstandsfähigkeit übertrifft selbst hochwertige Metalle. Zudem ist Keramik absolut farbbeständig und sehr abrasionsfest, d. h. sie „nutzt“ sich beim Kauen nicht ab. Die geringe Wärmeleitfähigkeit dieses Werkstoffes schont den Zahnnerv, der auf Temperaturwechsel (heiße Getränke oder Eis) schmerzhaft reagiert.



Eine neue ästhetische Dimension

- Schöne Zähne symbolisieren Gesundheit, Vitalität und Lebensfreude und sorgen für Ihr Wohlfühl.



Deshalb ist Ihr Wunsch verständlich, verlorene oder beschädigte Zähne möglichst so zu ersetzen, dass sie sich optisch perfekt in das Bild Ihrer natürlichen Zähne einfügen.

Zähne aus Vollkeramik kommen der Anmutung natürlicher Zähne am nächsten. Zahnersatz ist damit nicht mehr als solcher zu erkennen und zugleich das biologisch Optimale für Sie und Ihren Körper.



Die Vielfalt metallfreier Versorgungen

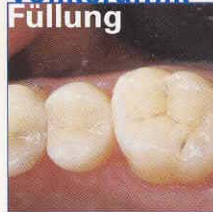
■ Mit sehr dünnen, feinen Keramikschalen (Veneers) können Lücken zwischen den Frontzähnen, Fehlstellungen und Verfärbungen oder abgebrochene Zahnkanten korrigiert werden.

**Vollkeramik-
Veneer**



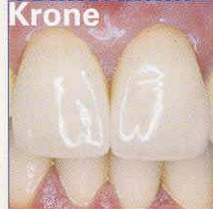
■ Im Vergleich zu der herkömmlichen Metall- oder Kunststoffversorgung ist eine Füllung aus Vollkeramik nicht mehr von den eigenen Zähnen zu unterscheiden.

**Vollkeramik-
Füllung**



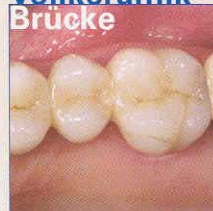
■ Mit einer Krone können stark zerstörte Zähne problemlos wieder hergestellt werden. Die Vollkeramik-Krone ist dabei naturgetreu und ästhetisch die schönste Lösung.

**Vollkeramik-
Krone**



■ Dank der hohen Festigkeit einer vollkeramischen Brücke können unschöne Lücken – z. B. nach dem Verlust eines Zahnes – unsichtbar wieder geschlossen werden.

**Vollkeramik-
Brücke**





Ihr Körper im Einklang mit
der Natur –
dies ist unser Ziel!

- Lassen Sie sich über die Möglichkeiten der modernen Zahnmedizin und Zahntechnik kompetent informieren.

Dazu steht Ihnen Ihr Zahnarzt bzw. Ihr behandelnder Therapeut und spezialisierte Dentallabore zur Verfügung. Sie informieren Sie gerne.

Rufen Sie einfach an oder vereinbaren Sie ein persönliches Gespräch!

Zahnarzt bzw. behandelnder Therapeut

Dentallabor